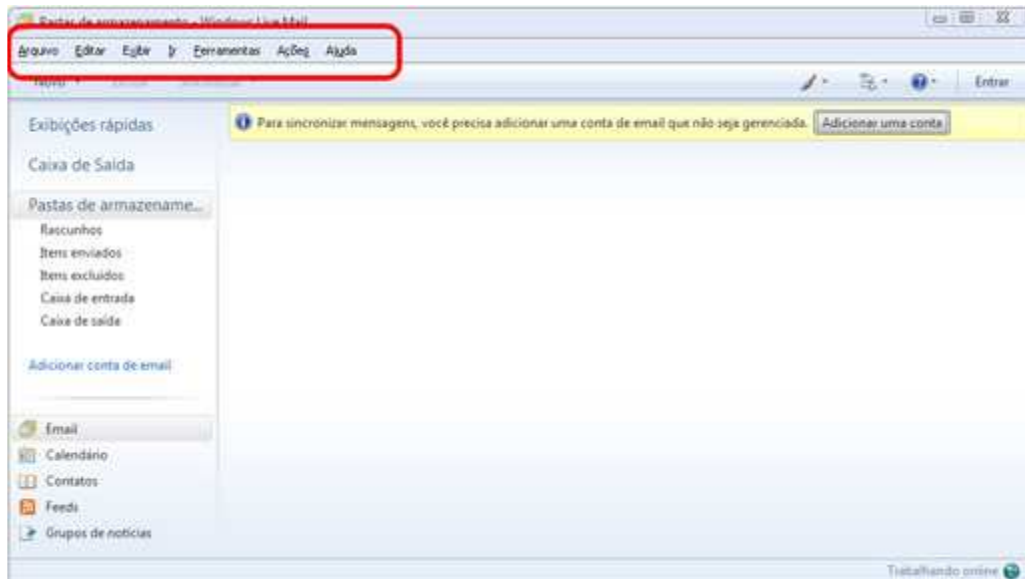


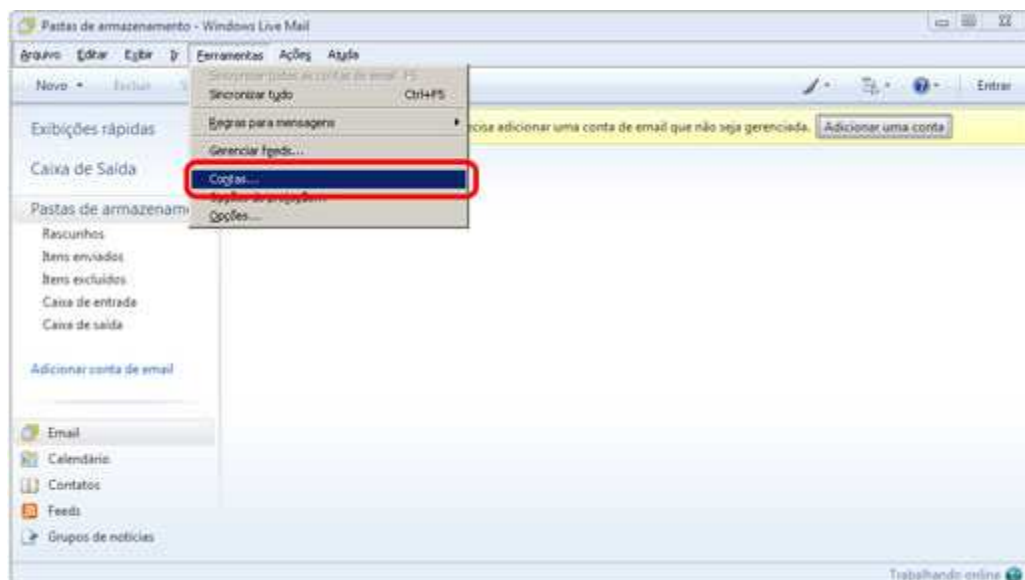
Como configurar seu e-mail no Windows Live Mail

Este tutorial irá auxiliá-lo a configurar suas contas de e-mail no Windows Live Mail. Podem existir divergências em algumas opções dependendo da versão que você está utilizando. Versão utilizada neste tutorial: Versão 2009 - Compilação 14.0.8064.0206 - Windows XP.

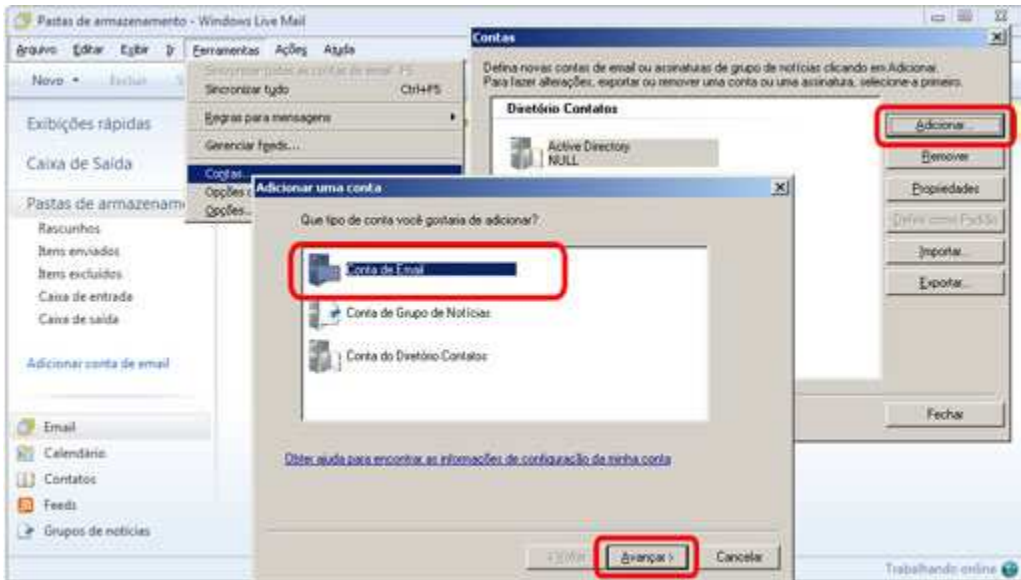
- 1) Abra o windows Live Mail
- 2) Pressione a tecla <ALT> para exibir a barra de ferramentas



- 3) Clique no menu Ferramentas / Contas...

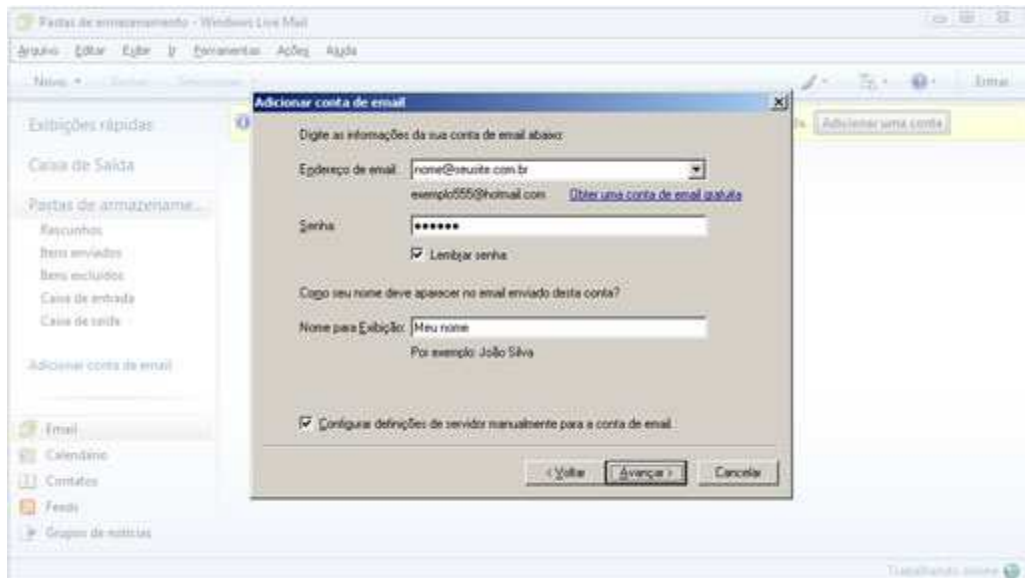


4) Clique no botão Adicionar..., Seleccione Conta de E-mail e clique em Avançar



5) Preencha todos os campos:

- Endereço de e-mail: coloquei seu endereço de e-mail completo
- Senha: Coloque a senha da sua conta de e-mail
- Nome para exibição: Coloque seu nome completo
- Não se esqueça de seleccionar a opção para configurar as definições de servidor manualmente;
- Após preencher tudo corretamente, clique em Avançar.

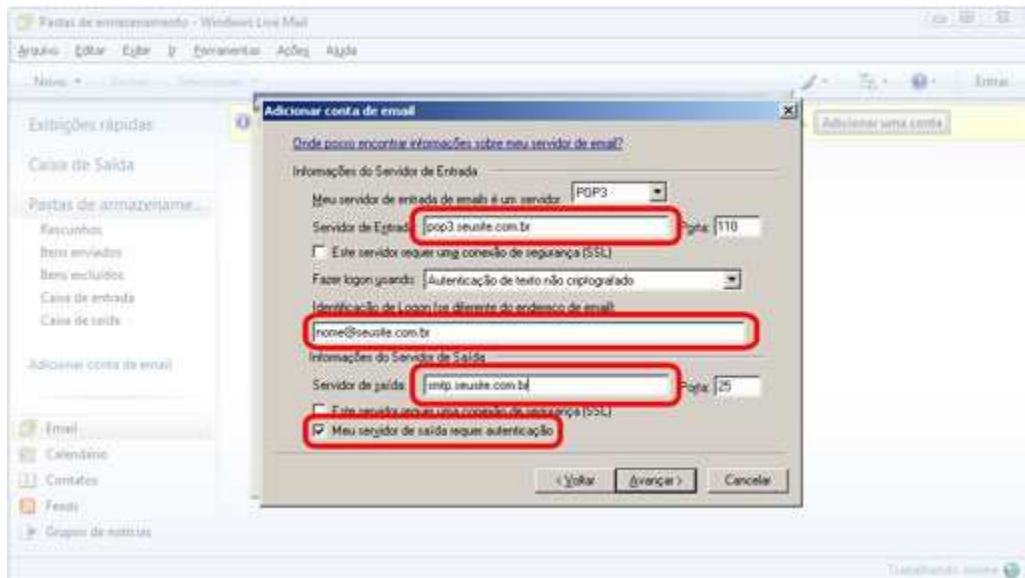


6) Preencha as seguintes informações de servidor:

- Meu servidor de entradas de e-mail é um servidor POP3
- Servidor de entrada: mail.arraialweb.com.br
- Identificação de logon: coloque seu endereço de e-mail completo
- Servidor de saída: mail.arraialweb.com.br



Marque a opção: Meu servidor de saída requer autenticação
Clique em Avançar.



7) Clique em Conduzir e Fechar.

Pronto. A sua conta de e-mail está configurada com sucesso.